

A12

0021 3011

ИНН 8602066853

КПП 860201001 Стр. 001

39f1 65e3 50fd 9dec 3fa3 5aad fb51 0d83

Налоговая декларация по налогу на прибыль организаций

Форма по КНД 1151006
Лист 01

Номер корректировки 0

Налоговый (отчетный) период (код) 34

Отчетный год 2016

Представляется в налоговый орган (код) 8602

по месту нахождения (учета) (код) 214

АКЦИОНЕРНОЕ ОБЩЕСТВО "ЭЛЕК"

(организация / обособленное подразделение)

Код вида экономической деятельности по классификатору ОКВЭД 41.20

Форма реорганизации
(ликвидация) (код)ИНН/КПП реорганизованной
организации (обособленного
подразделения)

Номер контактного телефона (3462) 22-44-86, 93-

На 8 страницах с приложением подтверждающих документов или их копий на листях

Достоверность и полноту сведений, указанных
в настоящей декларации, подтверждаю:

- 1 1 - налогоплательщик, налоговый агент
2 - представитель налогоплательщика, налогового агента

КЯБИШЕВ
НАЗИР
ПАТОВИЧ

(фамилия, имя, отчество полностью)

Заполняется работником налогового органа

Сведения о представлении декларации

Данная декларация представлена (код)

на страницах

с приложением подтверждающих документов

или их копий на листях

Дата представления
декларацииЗарегистрирована
за №

(наименование организации - представителя налогоплательщика, налогового агента)

Подпись

Дата 21.03.2017

Наименование документа, подтверждающего полномочия представителя
(налогоплательщика, налогового агента)

Фамилия, И.О.

Подпись

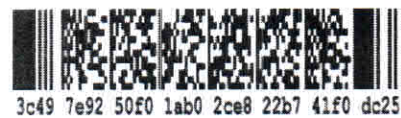
Отчество указывается при наличии.

Возвращено 12.03.17 г.



ИНН 8602066853

КПП 860201001 Стр. 002



Раздел 1. Сумма налога, подлежащая уплате в бюджет,
по данным налогоплательщика (налогового агента)

Подраздел 1.1. Для организаций, уплачивающих авансовые платежи и налог на прибыль организаций

Показатели 1	Код строки 2	Значения показателей 3
Код по ОКТМО	010	71876000
В федеральный бюджет		
Код бюджетной классификации	030	18210101011011000110
Сумма налога к доплате в рублях	040	
Сумма налога к уменьшению в рублях	050	59365

В бюджет субъекта Российской Федерации

Код бюджетной классификации	060	18210101012021000110
Сумма налога к доплате в рублях	070	
Сумма налога к уменьшению в рублях	080	534287

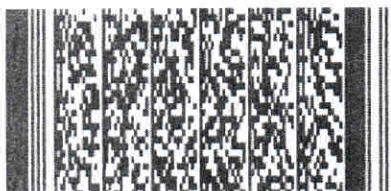


Достоверность и полноту сведений, указанных на данной странице, подтверждаю:

(подпись)

21.03.2017

(дата)





ИНН 8602066853

КПП 860201001 Стр. 003



Лист 02

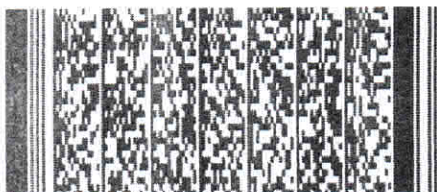
Расчет налога

Признак налогоплательщика (код) 1

- 1 - организация, не относящаяся к указанным по кодам 2, 3, 4 и 6
2 - сельскохозяйственный товаропроизводитель
3 - резидент (участник) особой (свободной) экономической зоны
4 - организация, осуществляющая деятельность на новом морском месторождении углеводородного сырья
6 - резидент территории опережающего социально-экономического развития

Лицензия: серия _____ номер _____ вид _____ / _____

Показатели 1	Код строки 2	Сумма в рублях 3
Доходы от реализации (стр.040 Приложения №1 к Листу 02)	010	1 1 9 8 5 2 0 2 2
Внереализационные доходы (стр.100 Приложения №1 к Листу 02)	020	_____
Расходы, уменьшающие сумму доходов от реализации (стр.130 Приложения №2 к Листу 02)	030	1 1 9 3 1 5 2 2 3
Внереализационные расходы (стр.200+стр.300 Приложения №2 к Листу 02)	040	2 9 4 6 6 1
Убытки (стр.360 Приложения №3 к Листу 02)	050	_____
Итого прибыль (убыток) (стр.010+стр.020-стр.030-стр.040+стр.050)	060	2 4 2 1 3 8
Доходы, исключаемые из прибыли	070	_____
Прибыль, полученная Банком России от осуществления деятельности, связанной с выполнением его функций, и облагаемая по налоговой ставке 0%	080	_____
Налоговая база (стр.060 - стр.070 - стр.080 - стр.400 Приложения №2 к Листу 02 + стр.100 Листов 05 + стр.530 Листа 06)	100	2 4 2 1 3 8
Сумма убытка или части убытка, уменьшающего налоговую базу за отчетный (налоговый) период (стр.150 Приложения №4 к Листу 02)	110	_____
Налоговая база для исчисления налога (стр.100-стр.110)	120	2 4 2 1 3 8
в том числе в бюджет субъекта Российской Федерации (с учетом положений пункта 1 статьи 284 Налогового кодекса Российской Федерации)	130	_____
Ставка налога – всего, (%)	140	2 0 . 0 0
в том числе:		
в федеральный бюджет	150	2 . 0 0
в бюджет субъекта Российской Федерации	160	1 8 . 0 0
в бюджет субъекта Российской Федерации (с учетом положений пункта 1 статьи 284 Налогового кодекса Российской Федерации)	170	_____
Сумма исчисленного налога – всего	180	4 8 4 2 8
в том числе:		
в федеральный бюджет (стр.120 x стр.150 : 100)	190	4 8 4 3
в бюджет субъекта Российской Федерации (стр.120-стр.130) x стр.160 : 100 + (стр.130 x стр.170 : 100)	200	4 3 5 8 5





ИНН 8602066853

КПП 860201001 Стр. 004



259a 94dc 50f8 7e43 f069 a592 3a89 4a24

Лист 02 (продолжение)

Признак налогоплательщика (код) 1

- 1 - организация, не относящаяся к указанным по кодам 2, 3, 4 и 6
2 - сельскохозяйственный товаропроизводитель
3 - резидент (участник особой (свободной) экономической зоны)
4 - организация, осуществляющая деятельность на новом морском месторождении углеводородного сырья
6 - резидент территории опережающего социально-экономического развития

Лицензия: серия _____ номер _____ вид _____ / _____

Показатели 1	Код строки 2	Сумма в рублях 3
Сумма начисленных авансовых платежей за отчетный (налоговый) период – всего	210	6 4 2 0 8 0
в том числе:		
в федеральный бюджет	220	6 4 2 0 8
в бюджет субъекта Российской Федерации	230	5 7 7 8 7 2
Сумма налога, выплаченная за пределами Российской Федерации и засчитываемая в уплату налога согласно порядку, установленному статьей 311 Налогового кодекса Российской Федерации	240	
в том числе:		
в федеральный бюджет	250	
в бюджет субъекта Российской Федерации	260	
Сумма торгового сбора, фактически уплаченная в бюджет субъекта Российской Федерации с начала налогового периода	265	
Сумма торгового сбора, на которую уменьшены авансовые платежи в бюджет субъекта Российской Федерации за предыдущий отчетный период	266	
Сумма торгового сбора, на которую уменьшены исчисленные авансовые платежи (налог) в бюджет субъекта Российской Федерации за отчетный (налоговый) период	267	
Сумма налога к доплате		
в федеральный бюджет (стр.190-стр.220-стр.250)	270	
в бюджет субъекта Российской Федерации (стр.200-стр.230-стр.260-стр.267)	271	
Сумма налога к уменьшению		
в федеральный бюджет (стр.220+стр.250-стр.190)	280	5 9 3 6 5
в бюджет субъекта Российской Федерации (стр.230+стр.260+стр.267-стр.200)	281	5 3 4 2 8 7
Сумма ежемесячных авансовых платежей, подлежащих уплате в квартале, следующем за текущим отчетным периодом	290	
в том числе:		
в федеральный бюджет	300	
в бюджет субъекта Российской Федерации	310	
Сумма ежемесячных авансовых платежей, подлежащих уплате в первом квартале следующего налогового периода	320	
в том числе:		
в федеральный бюджет	330	
в бюджет субъекта Российской Федерации	340	
Объем капитальных вложений, осуществленных в целях реализации инвестиционного проекта	350	
Разница между суммой налога, рассчитанной по налоговой ставке 20%, и суммой налога, исчисленной с применением пониженных налоговых ставок	351	





ИНН 8 60 20 6 68 5 3

КПП 8 60 20 1 00 1 Стр. 0 0 5



Приложение № 1 к Листу 02

Доходы от реализации и внереализационные доходы

Признак налогоплательщика (код)

1

- 1 - организация, не относящаяся к указанным кодам 2, 3, 4 и 6
2 - сельскохозяйственный товаропроизводитель
3 - резидент (участник) особой (свободной) экономической зоны
4 - организация, осуществляющая деятельность на новом морском месторождении углеводородного сырья
6 - резидент территории опережающего социально-экономического развития

Лицензия: серия _____ номер _____ вид _____ / _____

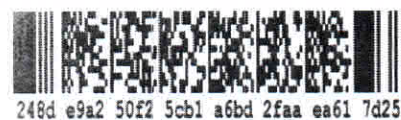
Показатели 1	Код строки 2	Сумма в рублях 3
Выручка от реализации – всего	010	119852022
в том числе:		
выручка от реализации товаров (работ, услуг) собственного производства	011	119847822
выручка от реализации покупных товаров	012	4200
выручка от реализации имущественных прав, за исключением доходов от реализации прав требований долга, указанных в Приложении №3 к Листу 02	013	
выручка от реализации прочего имущества	014	
Выручка от реализации (выбытия, в т.ч. доход от погашения) ценных бумаг профессиональных участников рынка ценных бумаг – всего	020	
в том числе:		
сумма отклонения фактической выручки от реализации (выбытия) ценных бумаг, обращающихся и не обращающихся на организованном рынке ценных бумаг, ниже:		
минимальной (расчетной) цены по обращающимся ценным бумагам	021	
минимальной (расчетной) цены по необрачающимся ценным бумагам	022	
Выручка от реализации (выбытия, в том числе доход от погашения) ценных бумаг, обращающихся на организованном рынке ценных бумаг – всего	023	
в том числе сумма отклонения от минимальной (расчетной) цены:	024	
Выручка от реализации предприятия как имущественного комплекса	027	
Выручка от реализации по операциям, отраженным в Приложении №3 к Листу 02 (стр.340 Приложения №3 к Листу 02)	030	
Итого сумма доходов от реализации (стр.010+стр.020+стр.023+стр.027+стр.030)	040	119852022
Внереализационные доходы – всего	100	
в том числе:		
в виде дохода прошлых лет, выявленного в отчетном (налоговом) периоде	101	
в виде стоимости полученных материалов или иного имущества при демонтаже или разборке при ликвидации выводимых из эксплуатации основных средств, при ремонте, модернизации, реконструкции, техническом перевооружении, частичной ликвидации основных средств	102	
в виде безвозмездно полученного имущества (работ, услуг) или имущественных прав (кроме указанных в статье 251 Налогового кодекса Российской Федерации)	103	
в виде стоимости излишков материально-производственных запасов и прочего имущества, которые выявлены в результате инвентаризации	104	
сумма восстановленных расходов на капитальные вложения в соответствии с абзацем четвертым пункта 9 статьи 258 Налогового кодекса Российской Федерации	105	
доходы, полученные профессиональными участниками рынка ценных бумаг, осуществляющими дилерскую деятельность, включая банки, по операциям с производными финансовыми инструментами, не обращающимися на организованном рынке	106	





ИНН 8 60 20 6 6 8 5 3

КПП 8 60 20 1 0 0 1 Стр. 0 0 6



Приложение № 2 к Листу 02

Расходы, связанные с производством и реализацией, внереализационные расходы и убытки, приравниваемые к внереализационным расходам

Признак налогоплательщика (код)

1

- 1 - организация, не относящаяся к указанным по кодам 2, 3, 4 и 6
2 - сельскохозяйственный товаропроизводитель
3 - резидент (участник особой (свободной) экономической зоны)
4 - организация, осуществляющая деятельность на новом морском месторождении углеводородного сырья
6 - резидент территорий опережающего социально-экономического развития

Лицензия: серия

номер

вид

Показатели
1Код строки
2Сумма в рублях
3

Прямые расходы, относящиеся к реализованным товарам (работам, услугам)	010	115780642
Прямые расходы налогоплательщиков, осуществляющих оптовую, мелкооптовую и розничную торговлю в текущем отчетном (налоговом) периоде, относящиеся к реализованным товарам	020	
в том числе стоимость реализованных покупных товаров	030	
Косвенные расходы – всего	040	3534581
в том числе:		
суммы налогов и сборов, страховых взносов, начисленные в порядке, установленном законодательством Российской Федерации о налогах и сборах, за исключением налогов, перечисленных в статье 270 Налогового кодекса Российской Федерации	041	
расходы на капитальные вложения в соответствии с абзацем вторым пункта 9 статьи 258 Налогового кодекса Российской Федерации в размере		
не более 10%	042	
не более 30%	043	
расходы, осуществленные налогоплательщиком-организацией, использующим труд инвалидов, согласно подпункту 38 пункта 1 статьи 264 Налогового кодекса Российской Федерации	045	
расходы налогоплательщиков – общественных организаций инвалидов, а также налогоплательщиков-учреждений, единственными собственниками имущества которых являются общественные организации инвалидов, согласно подпункту 39 пункта 1 статьи 264 Налогового кодекса Российской Федерации	046	
расходы на приобретение права на земельные участки, указанные в пунктах 1 и 2 статьи 264.1 Налогового кодекса Российской Федерации, признаваемые расходами отчетного (налогового) периода – всего	047	
из них при признании расходов		
в течение срока, определенного налогоплательщиком (не менее 5 лет)	048	
в размере, не превышающем 30% налоговой базы предыдущего налогового периода	049	
в течение срока, установленного договором при приобретении земельного участка на условиях рассрочки	050	
в течение срока действия договора аренды земельного участка, не подлежащего государственной регистрации	051	
расходы на НИОКР	052	
в том числе не давшие положительного результата	053	
из суммы по стр. 052 расходы на НИОКР по перечню, установленному Правительством Российской Федерации	054	
в том числе не давшие положительного результата	055	
Стоимость реализованных имущественных прав (кроме прав требований долга, указанных в Приложении №3 к Листу 02)	059	
Цена приобретения реализованного прочего имущества и расходы, связанные с его реализацией	060	
Стоимость чистых активов предприятия, реализованного как имущественный комплекс	061	





ИНН 8602066853

КПП 860201001 Стр. 007



Приложение № 2 к Листу 02 (продолжение)

Признак налогоплательщика (код)

1

- 1 - организации, не относящиеся к указанным по кодам 2, 3, 4 и 6;
2 - сельскохозяйственный товаропроизводитель;
3 - резидент (участник) свободной экономической зоны;
4 - организация, осуществляющая деятельность на новом морском месторождении углеводородного сырья;
6 - резидент территории опережающего социально-экономического развития

Лицензия: серия

номер

вид

Показатели
1Код строки
2Сумма в рублях
3

Расходы, связанные с приобретением и реализацией (выбытием, в том числе погашением) ценных бумаг профессиональными участниками рынка ценных бумаг

070

сумма отклонения от максимальной (расчетной) цены

071

Расходы, связанные с приобретением и реализацией (выбытием, в том числе погашением) ценных бумаг, обращающихся на организованном рынке ценных бумаг

072

сумма отклонения от максимальной (расчетной) цены

073

Расходы по операциям, отраженным в Приложении №3 к Листу 02 (стр. 350 Приложения №3 к Листу 02)

080

Суммы убытков прошлых лет по объектам обслуживающих производств и хозяйств, включая объекты жилищно - коммунальной и социально - культурной сферы, учитываемые в уменьшение прибыли текущего отчетного (налогового) периода, полученной по указанным видам деятельности

090

Сумма убытка от реализации амортизируемого имущества, относящаяся к расходам текущего отчетного (налогового) периода

100

Сумма убытка от реализации права на земельный участок, относящаяся к расходам текущего отчетного (налогового) периода

110

Сумма надбавки, уплачиваемая покупателем предприятия как имущественного комплекса, относящаяся к расходам текущего отчетного (налогового) периода

120

Итого признанных расходов (сумма строк 010, 020, 040, 059 - 070, 072, 080 - 120)

130

119315223

Сумма амортизации за отчетный (налоговый) период, начисленная

линейным методом

131

11210

в том числе по нематериальным активам

132

нелинейным методом

133

в том числе по нематериальным активам

134

Метод начисления амортизации, отраженный в учетной политике (код)

135

1

1 - линейный
2 - нелинейный

Внереализационные расходы - всего

200

294661

в том числе

расходы в виде процентов по долговым обязательствам любого вида, в том числе процентов, начисленных по ценным бумагам и иным обязательствам, выпущенным (амитированным) налогоплательщиком

201

расходы по созданию резерва предстоящих расходов, направляемых на цели, обеспечивающие социальную защиту инвалидов

202

расходы на ликвидацию выводимых из эксплуатации основных средств, на списание нематериальных активов, на ликвидацию объектов незавершенного строительства и иного имущества, охрану недр и другие аналогичные работы

204

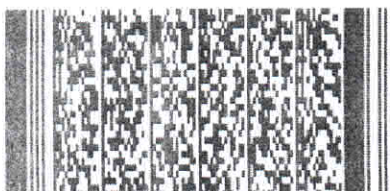
штрафы, пени и (или) иные санкции за нарушение договорных или долговых обязательств, возмещение причиненного ущерба

205

61

расходы профессиональных участников рынка ценных бумаг, осуществляющих дилерскую деятельность, включая банки, по операциям с производными финансовыми инструментами, не обращающимися на организованном рынке

206





ИНН 8 60 20 66853

КПП 8 60 20 1001 Стр. 008



Приложение № 2 к Листу 02 (продолжение)

Признак налогоплательщика (код)

1

- 1 - организация, не относящаяся к указанным по кодам 2, 3, 4 и 6
2 - сельскохозяйственный товаропроизводитель
3 - резидент (участник особой (свободной) экономической зоны)
4 - организация, осуществляющая деятельность на новом морском месторождении углеводородного сырья
6 - резидент территории сберегающего социально-экономического развития

Лицензия серия _____ номер _____ вид _____ / _____

Показатели
1Код строки
2Сумма в рублях
3

Убытки, приравняемые к внереализационным расходам - всего

300

в том числе:

убытки прошлых налоговых периодов, выявленные в текущем отчетном (налоговом) периоде

301

суммы безнадежных долгов, а в случае, если налогоплательщик принял решение о создании резерва по сомнительным долгам, суммы безнадежных долгов, не покрытые за счет средств резерва

302

Корректировка налоговой базы по выявленным ошибкам (искажениям), относящимся к прошлым налоговым периодам, приведшим к излишней уплате налога - всего

400

в том числе за:

_____ год

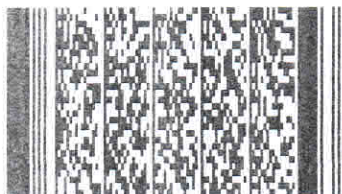
401

_____ год

402

_____ год

403



Приложение № 7
к Порядку представления организациями
и индивидуальными предпринимателями,
а также нотариусами, занимающимися
частной практикой, и адвокатами,
учредившими адвокатские кабинеты,
сообщений, предусмотренных
пунктами 2 и 3 статьи 23
Налогового кодекса Российской
Федерации, в электронном виде
по телекоммуникационным каналам
связи, утвержденному
Приказом ФНС России
от 09.06.2011 N ММВ-7-6/362@

Код по КНД 1167004

Извещение о получении электронного документа

код 8602

(наименование организации, ИНН/КПП; наименование специализированного оператора связи,
код налогового органа, Ф.И.О. индивидуального предпринимателя (физического лица), ИНН (при наличии))

8602

(электронный адрес (идентификатор абонента))

подтверждает, что **21.03.2017** в **14.01.11** был получен документ в файле

NO_PRIB_8602_8602_8602066853860201001_20170321_A567735B-D69C-4A89-9627-F0C562CC2863

(наименование файла)

Отправитель документа:

АО "ЭЛЕК", 8602066853/860201001

(наименование организации, ИНН/КПП; наименование специализированного оператора связи,
код налогового органа, Ф.И.О. индивидуального предпринимателя (физического лица), ИНН (при наличии))

1BE0000282734

(электронный адрес отправителя (идентификатор абонента))

Получатель документа:

код 8602

(наименование организации, ИНН/КПП; наименование специализированного оператора связи,
код налогового органа, Ф.И.О. индивидуального предпринимателя (физического лица), ИНН (при наличии))

8602

(электронный адрес получателя (идентификатор абонента))

Подтверждение даты отправки

ООО "Компания "Тензор"

(наименование специализированного оператора связи; наименование и код налогового органа)

Подтверждает, что **21.03.2017** в **14.00.27** был отправлен документ (документы) в файле (файлах)

NO_PRIB_8602_8602_8602066853860201001_20170321_A567735B-D69C-4A89-9627-F0C562CC2863

(наименование файла (файлов))

Отправитель документа:

АО "ЭЛЕК", 8602066853/860201001

(наименование организации, ИНН/КПП; Ф.И.О. индивидуального предпринимателя (физического лица),
ИНН (при наличии), наименование и код налогового органа)

1BE0000282734

(электронный адрес отправителя (идентификатор абонента))

Получатель документа:

ИФНС г.Сургута по ХМАО-Югре (код 8602)

(наименование организации, ИНН/КПП; Ф.И.О. индивидуального предпринимателя (физического лица),
ИНН (при наличии), наименование и код налогового органа)

8602

(электронный адрес получателя (идентификатор абонента))

место штампа
налогового органа

АО "ЭЛЕК", 8602066853/860201001

(реквизиты налогоплательщика (представителя):

- полное наименование организации, ИНН/КПП;

- Ф.И.О. индивидуального предпринимателя

(физического лица), ИНН (при наличии))

Квитанция о приеме налоговой декларации (расчета) в электронном виде

Налоговый орган **ИФНС России по г. Сургуту Ханты-Мансийского автономного округа - Югры(код 8602)** настоящим документом подтверждает, что
(наименование и код налогового органа)

АО "ЭЛЕК", 8602066853/860201001

(полное наименование организации, ИНН/КПП; ФИО индивидуального предпринимателя (физического лица), ИНН (при наличии))

представил(а) **21.03.2017** в **14.00.00** налоговую декларацию (расчет)

Налоговая декларация по налогу на прибыль организаций, первичный, 34, 2016 год

(наименование налоговой декларации, вид документа, отчетный период, отчетный год)

в файле - **NO_PRIV_8602_8602_8602066853860201001_20170321_A567735B-D69C-4A89-9627-F0C562CC2863**

(наименование файла)

в налоговый орган **ИФНС России по г. Сургуту Ханты-Мансийского автономного округа - Югры(код 8602)**,
(наименование и код налогового органа)

которая поступила **21.03.2017** и принята налоговым органом **21.03.2017**,

регистрационный номер **60383396**.

Должностное лицо

(наименование налогового органа)

(классный чин)

М.П.

(подпись)

(Ф.И.О.)

**Извещение о вводе сведений, указанных в налоговой декларации (расчете) в
электронном виде**

Налоговый орган: ИФНС г.Сургута по ХМАО-Югре (код 8602)

Дата поступления: 22.03.17

Отчет принят. Нарушений нет.

Форма по КНД 1166007

место штампа
налогового органа

АО "ЭЛЕК", 8602066853/860201001

(реквизиты налогоплательщика
(представителя):

- полное наименование
организации, ИНН/КПП;
- Ф.И.О. индивидуального
предпринимателя (физического
лица), ИНН (при наличии))

**Извещение о вводе сведений, указанных в налоговой декларации (расчете)
в электронной форме**

Налоговый орган 8602 настоящим документом подтверждает, что
(код налогового органа)

АО "ЭЛЕК", 8602066853/860201001

(полное наименование организации, ИНН/КПП; ФИО индивидуального предпринимателя (физического лица), ИНН (при наличии))
в налоговой декларации (расчете)

Налоговая декларация по налогу на прибыль организаций 1151006, первичный, 34, 2016 год

(наименование и КНД налоговой декларации, вид документа (номер корректировки), отчетный (налоговый) период, отчетный год)
представленной в файле

NO_PRIB_8602_8602_8602066853860201001_20170321_A567735B-D69C-4A89-9627-F0C562CC2863

(наименование файла)

не содержит ошибок (противоречий).

ИФНС г.Сургута по ХМАО-Югре, 8602

(наименование, код налогового органа)